



FUTURI SCENARI E SITUAZIONE DI MERCATO DEL SETTORE CORILICOLO

Venerdì 17 marzo 2017

ASTI – ISTITUTO TECNICO AGRARIO “G. Penna”

Gianfranco Latino
Assessorato Agricoltura
Regione Piemonte

Il Nocciolo nel mondo

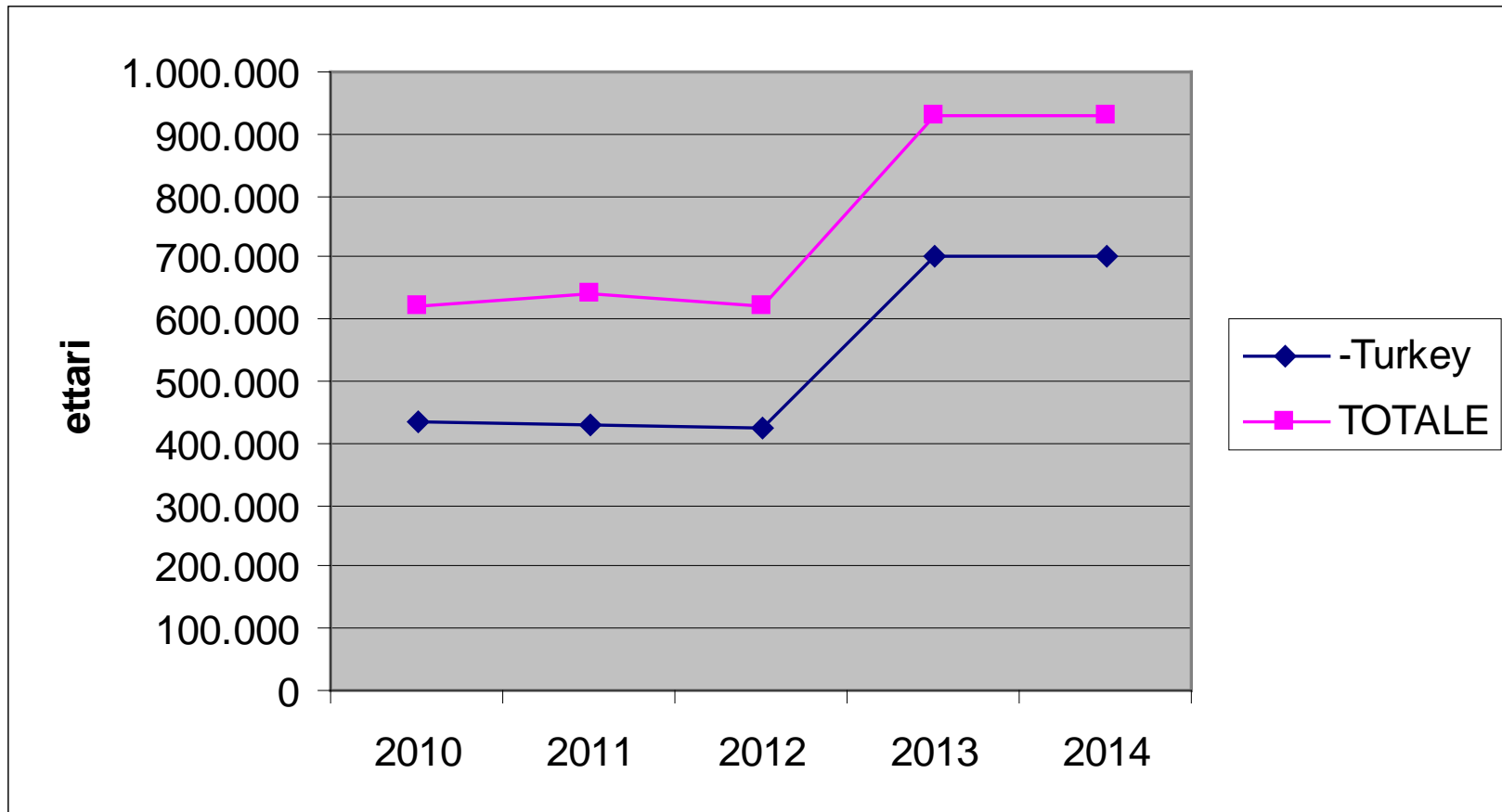
Dal 1961 al 2013

- La superficie coltivata è passata da circa 300.000 a 620.000 ettari
(dal 2003 al 2013 aumento del 21%)
- La produzione è passata da 200.000 a 850.000 t (oltre 1 milione nel 2008)

Fonte: elaborazioni Ismea di dati Faostat

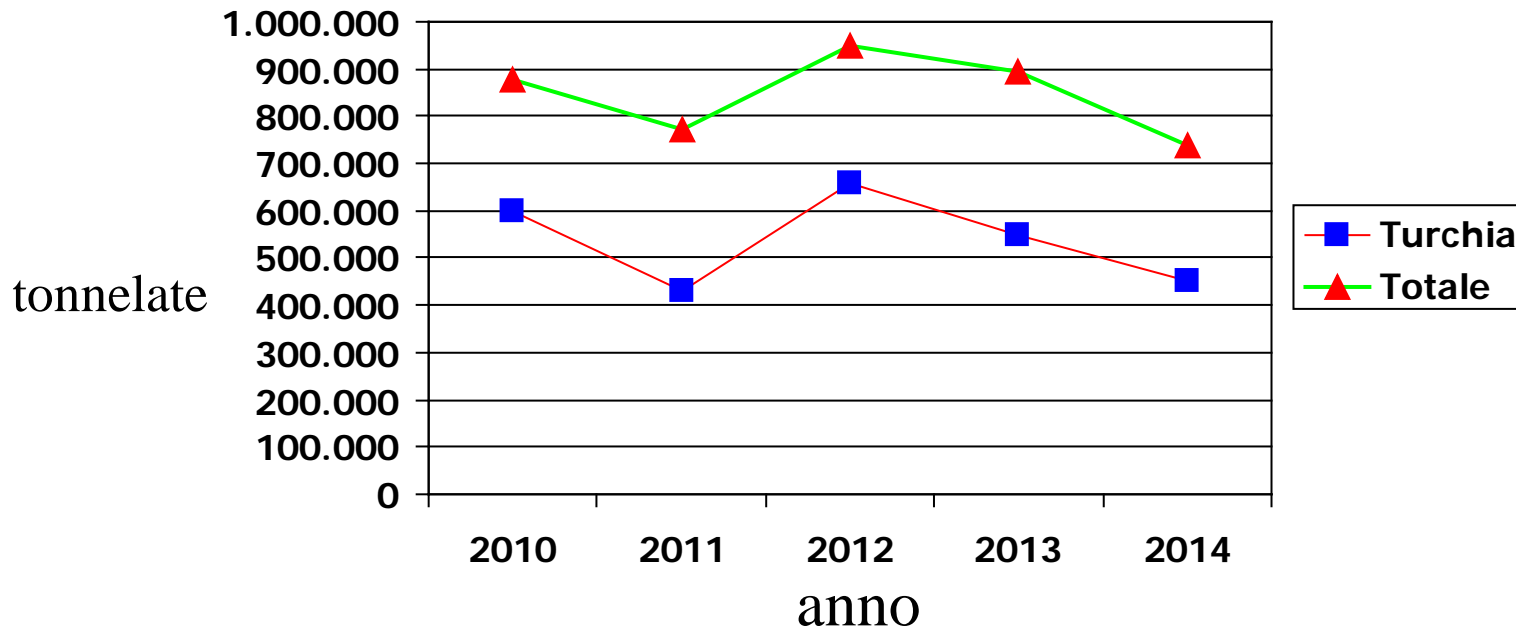
Andamento della superficie a nocciolo in Turchia e nel mondo

Fonte: FAO



Andamento della produzione di nocciole in Turchia e nel mondo

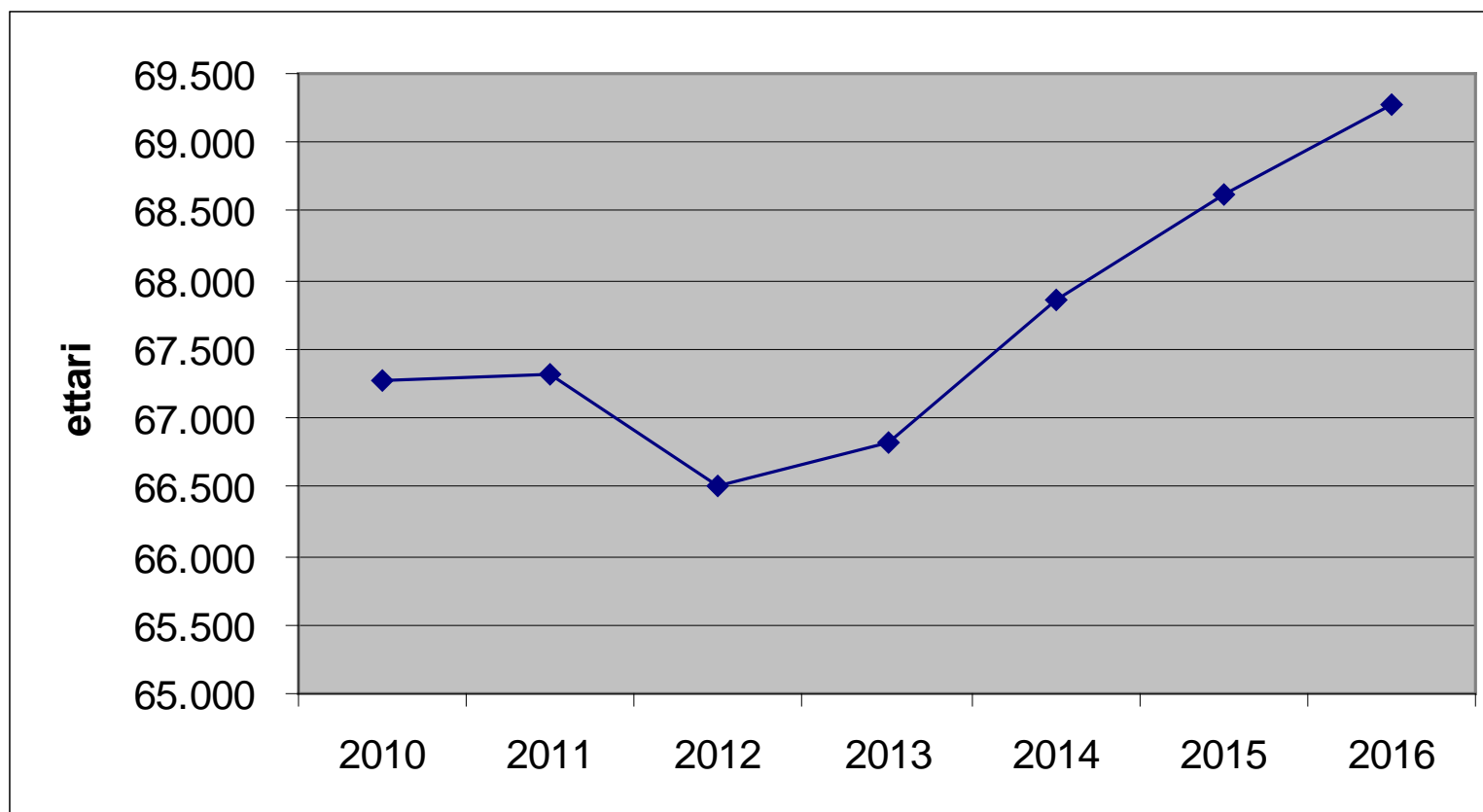
Fonte: FAO



Dal 2003 al 2016 la produzione turca ha rappresentato da un minimo del 57% (2004) ad un massimo del 75% (2008) della produzione mondiale.

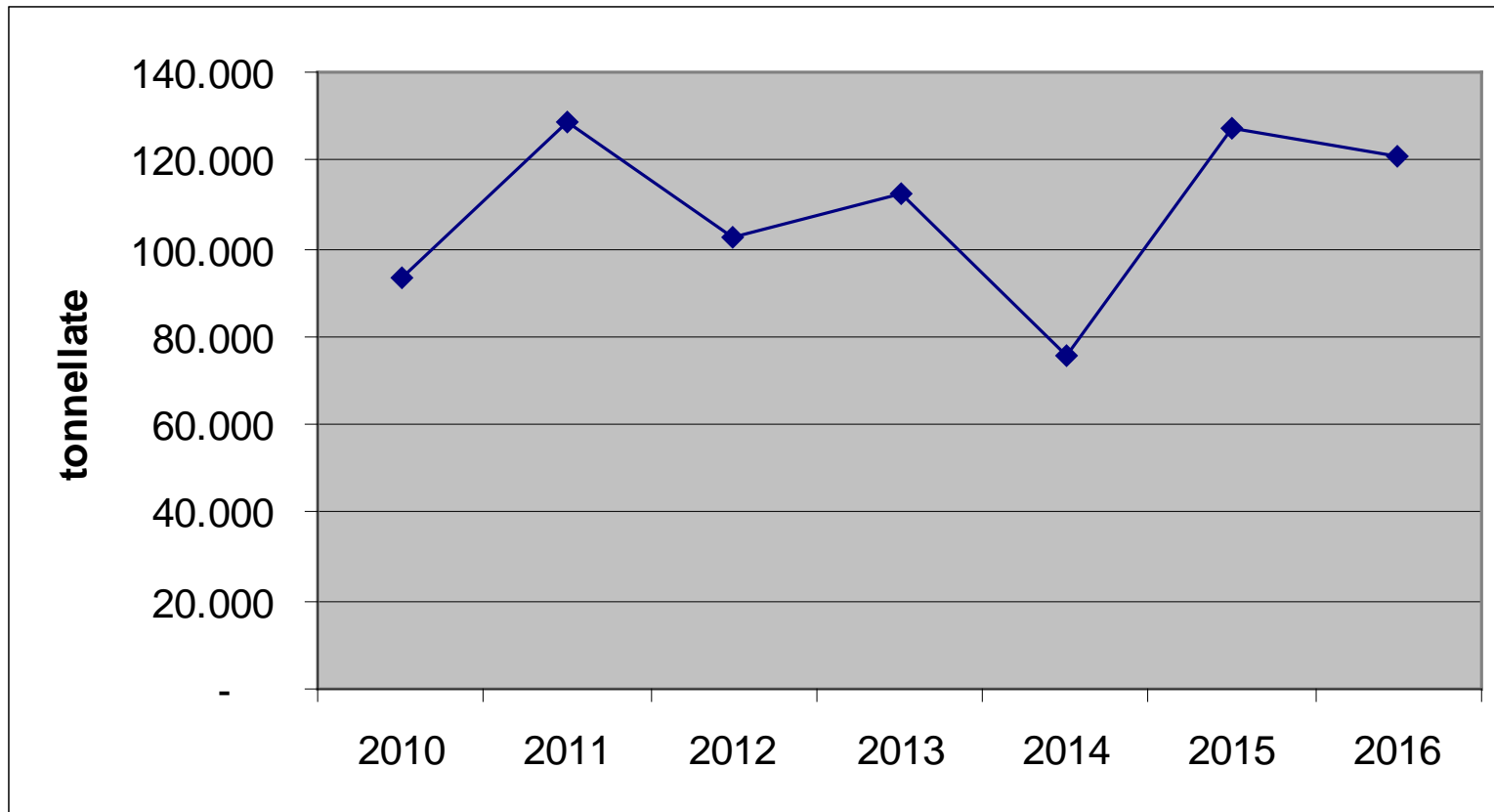
Andamento della superficie a nocciolo in Italia

Fonte: elaborazioni Ismea dati Istat



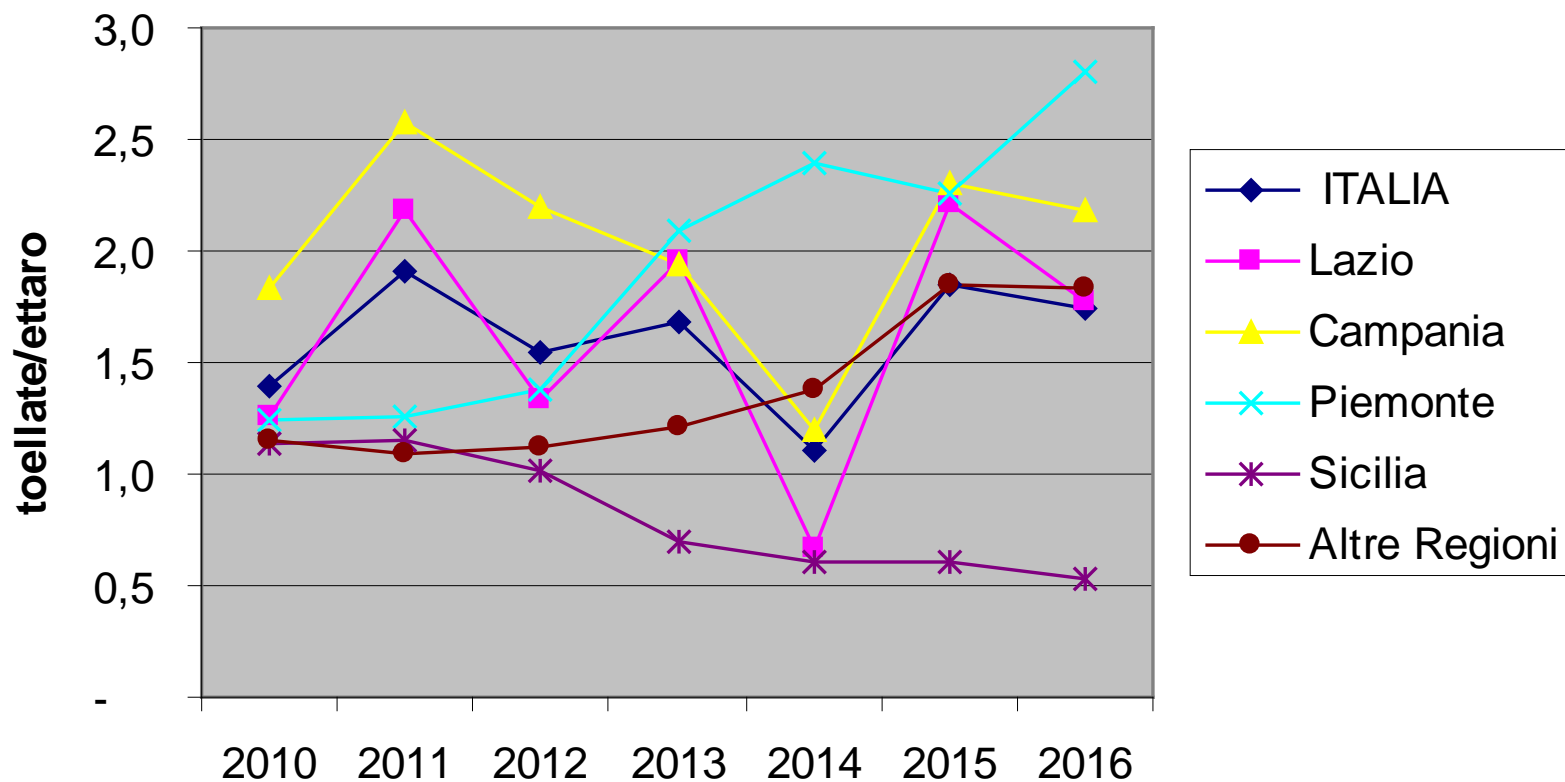
Andamento della produzione di nocciolo in Italia

Fonte: elaborazioni Ismea dati Istat

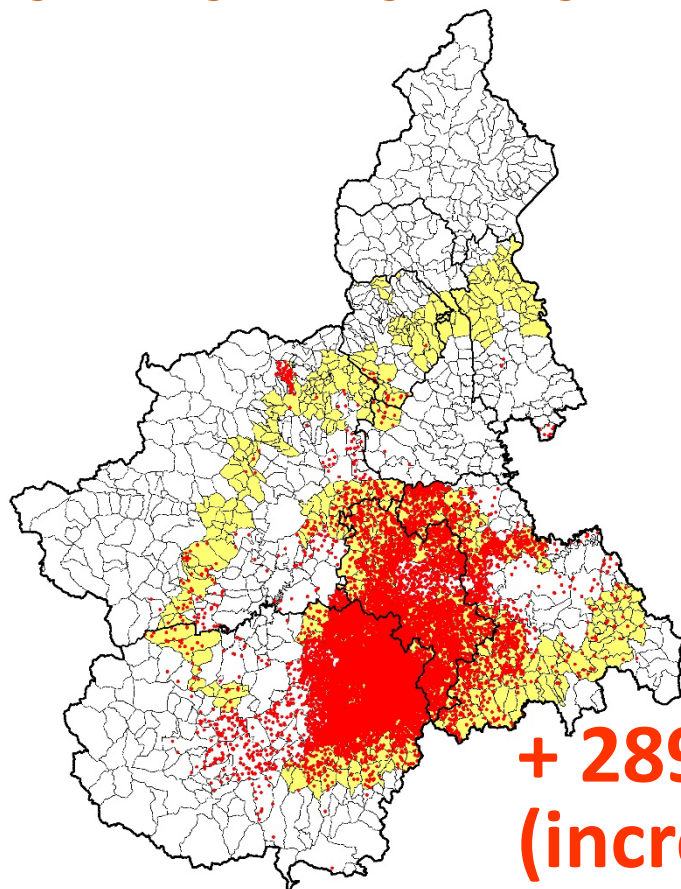


Resa/ettaro per regione

Fonte: elaborazioni Ismea dati Istat



Aziende con noccioleti e superficie a nocciolo in Piemonte



2010 : **8.362** aziende,
15.247,31 ettari

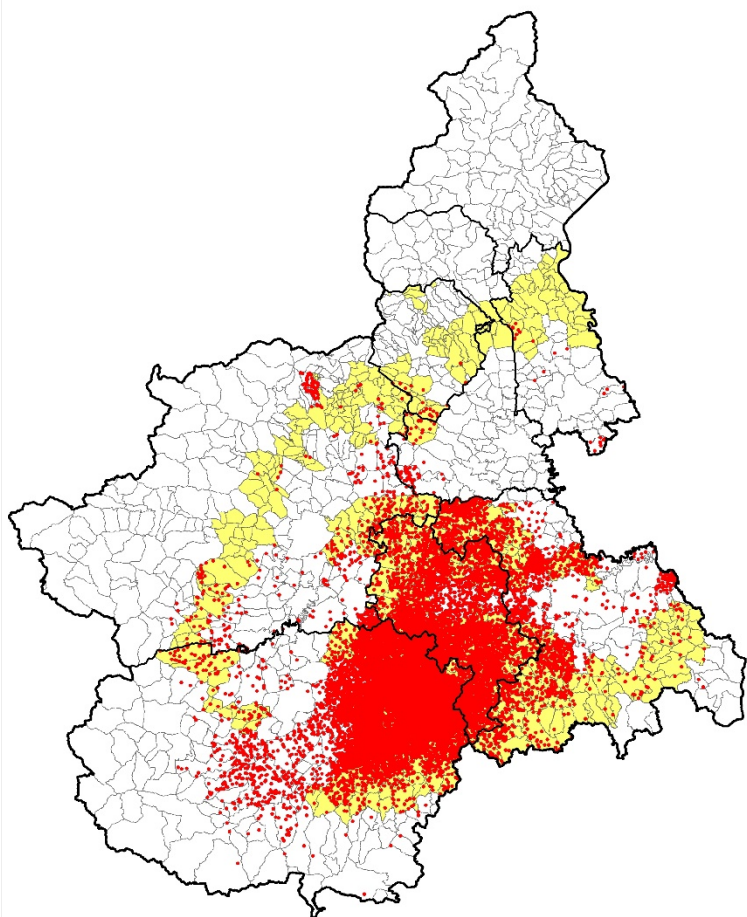
(Dati 6° censimento dell' agricoltura)

2015: **8.576** aziende;
18.137,62 ettari

(Dati anagrafe unica regionale)

+ 2890 ettari in 5 anni
(incremento medio del 3% all'anno)
+ 214 aziende (+ 2,5%)

Aziende con noccioleti e superficie a nocciolo in Piemonte

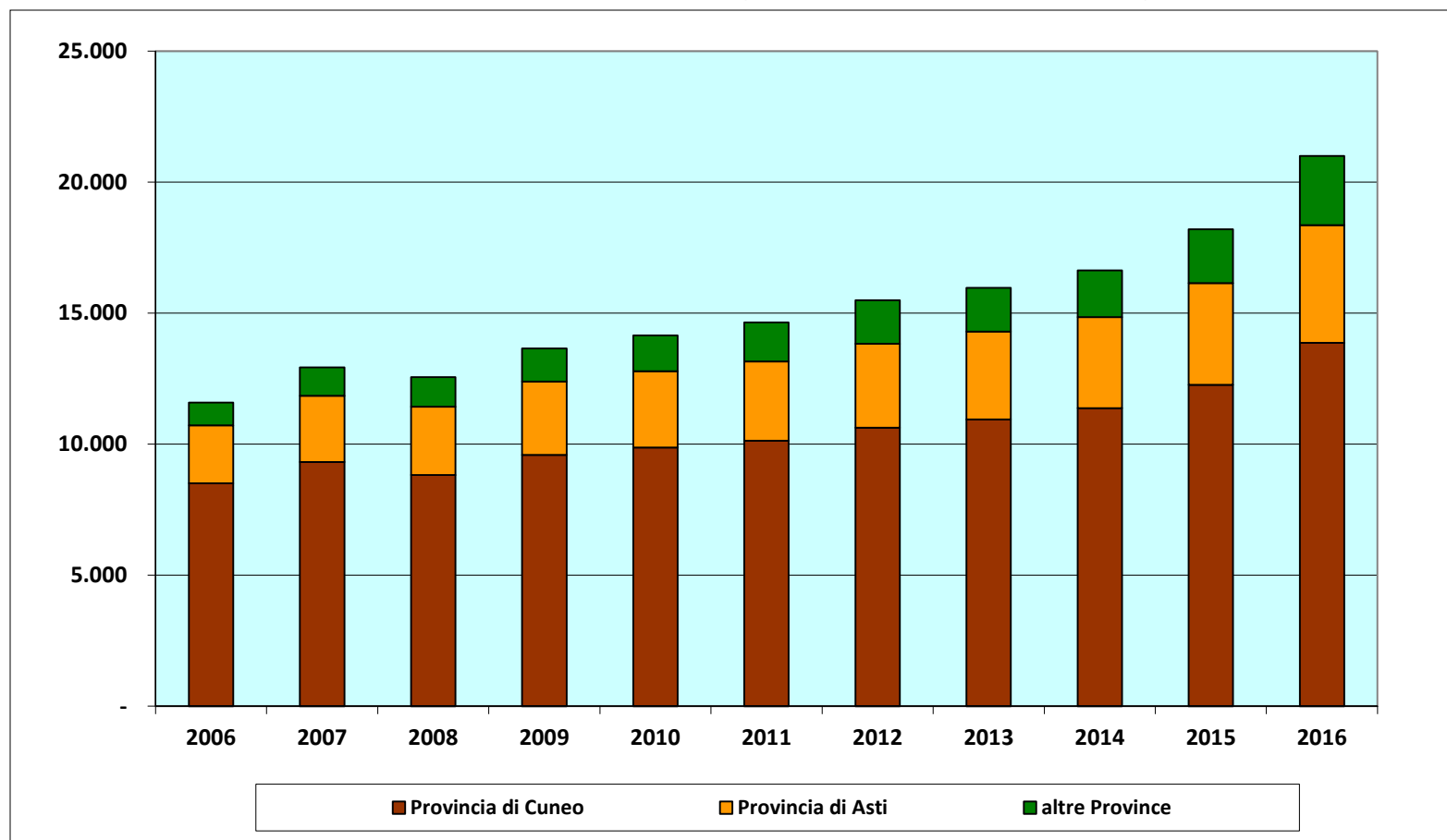


2016: **9.643** aziende
21.000,29 ettari
(Dati anagrafe unica regionale)

+ 2.863 ettari in un anno
Quasi il 16 % in più!
+ 887 aziende (+30%!)

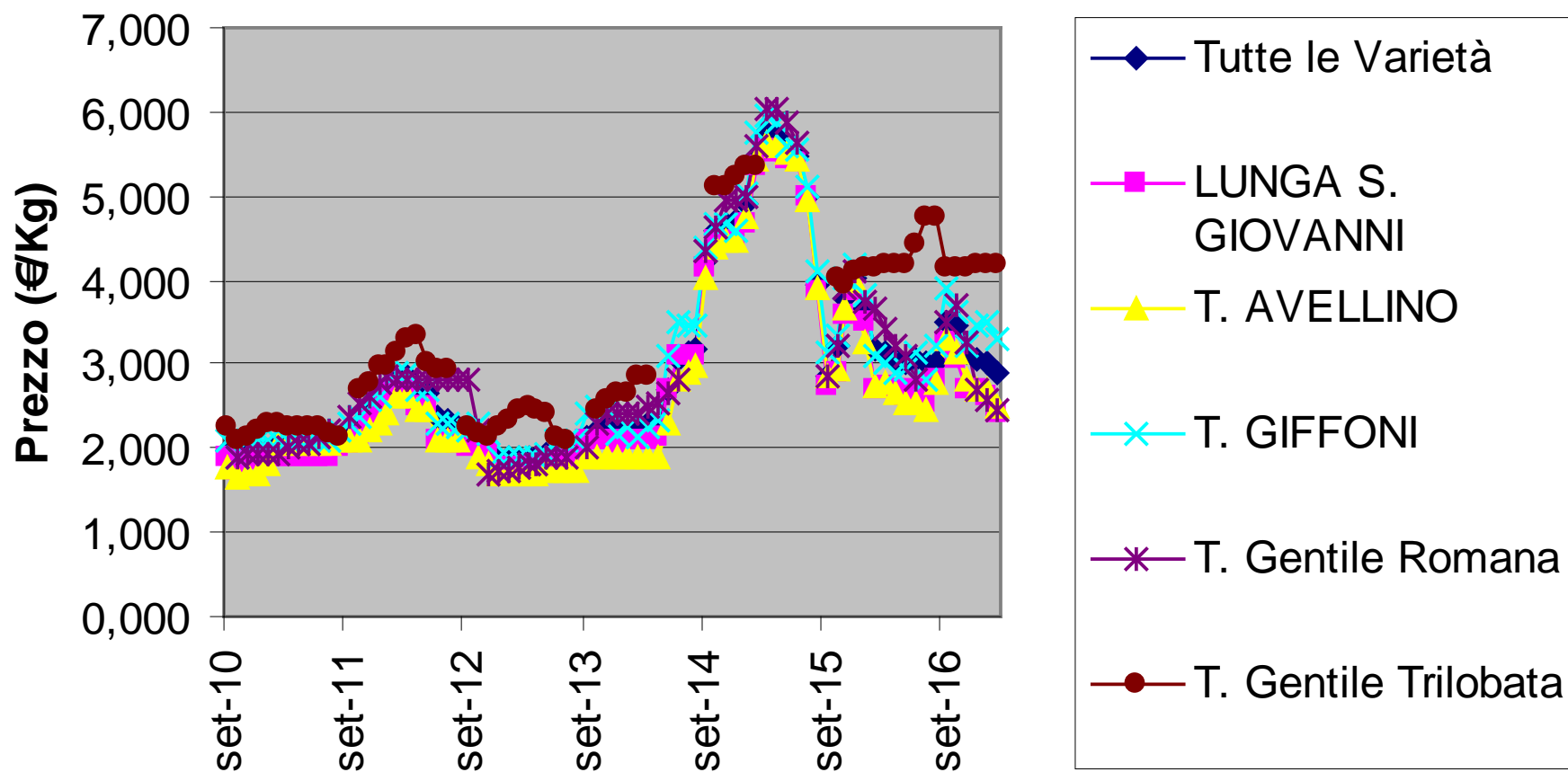
Andamento della superficie a nocciolo per provincia

Fonte: Regione Piemonte anagrafe unica



Andamento prezzi delle principali varietà italiane

Fonte: ISMEA



Cos'è successo/1

- **Aumento delle superfici e delle produzioni** di nocciole: fenomeno consolidato a livello mondiale già da alcuni decenni
- **Aumento dei consumi**: fenomeno altrettanto consolidato che ha evitato il collasso del mercato
- **2014-2015: "fiammata" dei prezzi** e conseguente repentino aumento delle superfici soprattutto in Italia ed in alcuni paesi "emergenti" (Georgia, Azerbaijan, ecc.)

Cos'è successo/2

- **Crisi di mercato in altri settori (zootecnia, ortofrutta) ed emergenze fitosanitarie hanno contribuito all'aumento delle superfici in Piemonte**
- **2015 Accordi Ferrero-Ismea-Regioni**
- **2016-2017 "Riposizionamento" dei prezzi (tenuta maggiore del prodotto piemontese)**

Crisi di mercato in "vista"?

- Aumento "strutturale" della produzione nazionale e mondiale (fra 4-5 anni)
- Non si può contare semplicemente sull'aumento dei consumi e su una produzione turca "insufficiente"

Cosa fare/1

- Continuare a produrre nocciole di ottima qualità;
- Ottimizzare il processo produttivo (scelta varietale, scelta materiale vivaistico, tecnica colturale)
- L'IGP Nocciola Piemonte strumento su cui puntare per distinguere il prodotto sul mercato

Cosa fare/2

- Organizzazione dell'offerta indispensabile
- **Consolidare il rapporto con l'industria e puntare alla stabilizzazione dei prezzi con accordi di fornitura**